

Rezidenční komplex Klíčanka

Bydlení s přírodou

POPIS STANDARDŮ, SPECIFIKACE PROVEDENÍ DOMU

STAVEBNÍ KONSTRUKCE

| | |
|------------------|--|
| VNITŘNÍ PŘÍČKY | zděné z vápenopískových cihel; příčky kolem WC a koupelny – YTONG |
| MEZIBYTOVÉ STĚNY | zděné vápenopískové bloky, tl. zdiva 250 mm |
| NOSNÝ SYSTÉM | podélný stěnový systém |
| OBVODOVÝ PLÁŠŤ | zděný - vápenopískové bloky, tl. zdiva 200 mm, s fasádním zateplovacím systémem (fasádní polystyren 160 mm / suterén 120 mm) |

| | |
|--|--|
| STROPY, SCHODIŠTĚ, STŘECHA, KRYTINA | železobetonové monolitické, schodiště případně železobetonové montované dřevěný krov (v kombinaci se sbíjenými vazníky), betonová taška – Zenit – carbon |
|--|--|

GARÁŽE

garážová stání umístěna v 1. PP domu, přirozená ventilace – otvory vyplněny žaluziemi

garážová vrata roletová – spodní část provětrávaná, RAL 7024, tmavě šedá

povrch garáží leštěný beton se vsypem či nátěrem

strop garáží – zateplení podhledu bez omítky, vedení instalací na povrchu

stěny – omítka vápenocementová štuková, nebo jednovrstvá sádrová

OKNA A BALKON. DVEŘE

plastová, vícekomorová (pětikomorová se středovým těsněním), čtyřpolohové otevírání s mikroventilací, celoobvodové kování, vnitřní barva bílá, vnitřní parapety MDF nebo plastové bílé, vnější strana výplň – fólie v barvě dle standardní nabídky výrobce

VSTUPNÍ BYTOVÉ

SAPELI – bezpečnostní RC2, protipožární EI30DP3, klima II., neprůzvučnost 32dB, rozměr 900 x 2100 mm, lakovaná ocelová bezpečnostní zárubeň, povrch křídla CPL laminát dekor černá grafit U961, dřevěný dubový práh s těsněním, padací těsnící lišta, panoramatické kukátko s krytkou, bezpečnostní RC3 kování se štítkem MP Linia Beta neprůzvučnost dle normových požadavků – certifikát (32 dB – celý dveřní otvor)

FASÁDA

| | | | |
|--------|--------|--|--|
| fasáda | bílá | stěrková, silikonová, zrnitost 1,5 mm | bílá (Baumit) SILIPOR TOP |
| | okrová | stěrková, silikonová, zrnitost 1,5 mm | 0452 HBW 55 (Baumit) SILIPOR TOP |
| | šedá | design. Fasáda – Creativ TOP | Imitace betonu (barva pohledový beton) – odstín 0926 – vzorek s „kavernami“ spára tmavá 0922 |

Rezidenční komplex Klíčanka

Bydlení s přírodou

BALKONY

železobetonová vykonzolovaná deska s přerušením tepelného mostu,
vyspádovaná do stran, povrch

| | | | |
|----------------|-----------------|--------------|-----------------------|
| balkony | marmolit | Viplanil | světlá šedá |
| | nášlapná plocha | Fatrafol 814 | světle šedá, RAL 7040 |

ELEKTROINSTALACE

silnoproud

1) Vypínače, zásuvky

Design: ABB Tango, barva bílá

Umístění: byty, chodby, suterény/garáže


2) Domácí telefon

Design: Venkovní video komunikátor,

ABB Welcome MIDI

Umístění: vstup

Design: audio komunikátor, ABB

WELCOME-midi ABB Welcome MIDI

Umístění: byty


VYTÁPĚNÍ

slaboproud – příprava pro rozvody společné antény (vytrubkování)

centrální plynová kotelná pro každý dům, byty napojeny ze stoupaček přes měření spotřeby

VSTUPY NA PŘEDZAHRADKY

| | | | |
|---|------------------|-------------------------------|--------------|
| schody na předzahrádky + podesta | nosná konstrukce | temkostěné ocelové profily | žárový zinek |
| | stupně + podesta | pororošt | žárový zinek |

| | | | |
|--|-----------------|--|------------------------|
| schody na předzahrádky v terénu | betonový stupeň | | přírodní šedá betonová |
|--|-----------------|--|------------------------|

| | | | |
|------------------------|--------------------------|--|------------------------|
| okapový chodník | betonová dlaždice š. 300 | | přírodní šedá betonová |
|------------------------|--------------------------|--|------------------------|

Rezidenční komplex Klíčanka

Bydlení s přírodou

STANOVENÉ STANDARDY

| PŘEDMĚT | DODAVATEL | SPECIFIKACE | POZNÁMKA |
|--|-------------------|---|---|
| Podlahová krytina – laminát | AVANTI koberce | EGGER – Eclíc | Dub bardolínó šedý, EPL 036 |
| Dveře – interiér | SAPELI | Vnitřní bytové: ELEGANT + zárubně NORMAL + kování FAVORIT | obývací pokoj – model 40 (Pixarena čiré), ostatní pokoje – model 10, barva – bílá perla, kování rozetové MF Favorit – čtverec |
| | | Vstupní bytové: FEST + kování MP LINEA BETA | Dekor dveří z pohledu z chodby – černá grafit. Dekor dveří z pohledu z bytu bílá perla. |
| Obklady a dlažby | PROCERAM | Bytové prostory: Kiel | Barva – perla, marengo Výška obkladu dle spárořezu: v koupelnách 2,15 m, na WC 1,2–1,5 m |
| Zařizovací předměty | PROCERAM | VANA | ELBA Bílá akrylátová 170×75 cm (vč. nohou k vaně, sifonu, magnety pod obklady) |
| | PROCERAM | SPRCHOVÝ KOUT (pouze u bytů 3. NP budov A) | ELBA sprchový kout čtverec 90×90 cm (sklo čiré, profil chrom) + akrylátová vanička 90×90×4,5 cm + sifon |

Rezidenční komplex Klíčanka

Bydlení s přírodou

| PŘEDMĚT | DODAVATEL | SPECIFIKACE | POZNÁMKA |
|------------------------|-----------|---|---|
| Zařizovací předměty | PROCERAM | UMYVADLO | OLYMP DEEP 60×45, 55×42, 50×23 cm, CUBITO 60×45 cm; + sifon |
| | | WC NÁDRŽ + TLAČÍTKO | OLYMP DEEP WC ZÁVĚSNÉ + sedátko + RENOVMODUL pro zazdivání + ovládací destička pro předstěnový systém CR.lesk |
| | | BATERIE, PŘÍSLUŠENSTVÍ | GRAMA NEW (umyvadlová, vanová, sprchová) + vanová sada s držákem / sprchová sada s tyčí |
| Okna | | Plastová, izolační dvojsklo, barva BÍLÁ/ANTARACIT (IN/EX), barva těsnění černá, celoobvodové kování, Ug=1,1 W/m ² K | |
| Vstupní portál | | Hliníková stěna – dvoukřídlé dveře s integrovanými schránkami a vstupním tablem; bezpečnostní izolační dvojsklo | |

Rezidenční komplex Klíčanka

Bydlení s přírodou

Příloha č. 1: AVANTI FLOORS s.r.o.

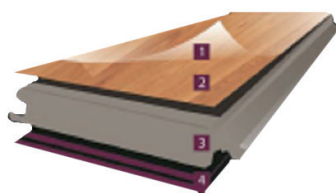
Standard – Laminátová podlaha – EGGER – 7/31

EGGER 7/31 – ROZMĚRY LAMEL 1292×192×7 mm

POVRCHY

DEEPSKIN – Výrazná struktura

SLOŽENÍ



- 1) **Overaly** – krycí film odolný proti oděru
- 2) **Dekorační papír**
- 3) **Speciální nosná deska HDF** z přírodního dřevovlákná se zvýšenou odolností proti nabobtnání
- 4) **Protitah**

VARIANTY DEKORŮ

Dub bardolino šedý, EPL 036



Přechodová lišta

32×5 mm AL elox stříbrná
samolepící



Soklová lišta

MDF KP40
folie v dekoru dřeva



KONTAKT NA DODAVATELE:

AVANTI FLOORS s.r.o.

Kontaktní osoba: Martin Říha
tel. 733 506 502

email: riha@avanti-koberce.cz

Vzorkovna: AVANTI koberce
Skorkovská 1310, Praha 9

Rezidenční komplex Klíčanka

Bydlení s přírodou

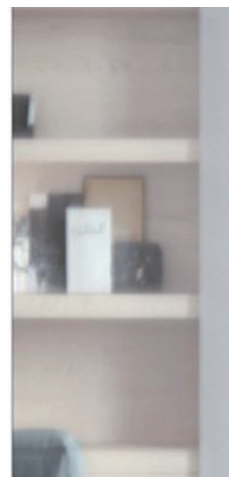
Příloha č. 2: SAPELI



MODEL 10



MODEL 40



Pixarena čiré

Plné dveře (model 10) – ostatní místnosti

Prosklené dveře (model 40) – obývací pokoj

KONTAKT NA DODAVATELE:

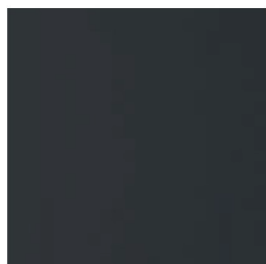
SAPELI Development s.r.o.

Kontaktní osoba: Ivana Kalousová
tel. 734 571 529

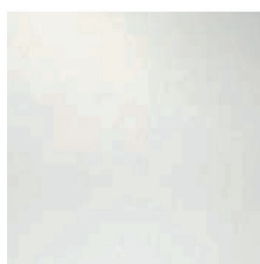
email: kalousova@development-sapeli.cz

Vzorkovna: New living center,
Šafránkova 1, 155 00 Praha 5

POVRCHY DVEŘÍ – CPL LAMINÁT STRUKTUR



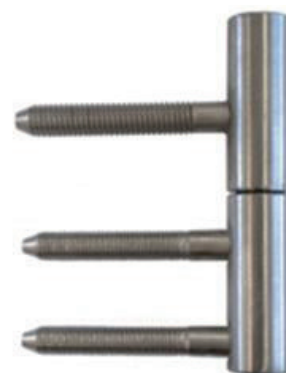
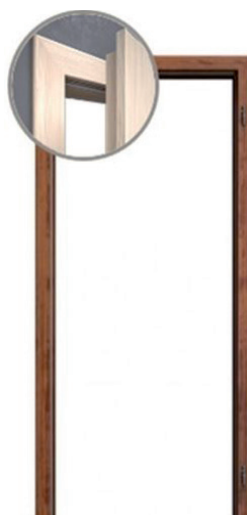
Černá grafit



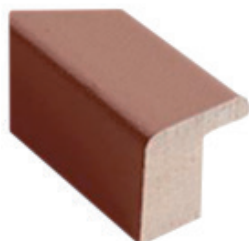
Bílá perla

Rezidenční komplex Klíčanka

Bydlení s přírodou



NORMAL



**Lišta zasklívací H – obalovaná
CPL v barvě křídla**



**Bezpečnostní kování (BT3) pro vstupní
dveře do bytu MP LINIA BETA**



**Hrana O3 pro
polodrážkové dveře**



**Kování rozetové MP Favorit
se čtvercovými rozetami,
materiál broušená nerez**

